

# RACCOLTA DIFFERENZIATA E EMERGENZA COVID-19



## Modalità di raccolta e smaltimento dei rifiuti

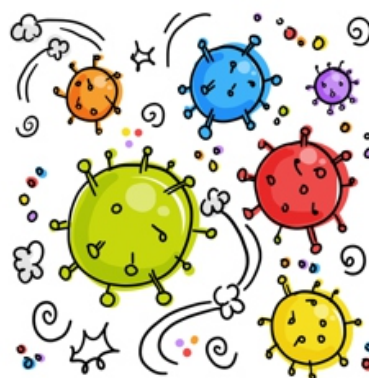
### Se SEI positivo al tampone:

- **Sospendi la raccolta differenziata esclusivamente per il periodo di positività;**
- **Considera tutti i rifiuti (carta, vetro, plastica, organico, ecc.) come indifferenziati (secco residuo) e raccoglili in almeno 2 sacchi di idonea resistenza e spessore, correttamente chiusi;**
- **Conferisci questi sacchi con i tuoi rifiuti nelle normali modalità e nella giornata di raccolta previste per l'indifferenziato;**
- **Utilizza guanti monouso durante le operazioni sopra descritte;**
- **Dopo aver chiuso i sacchi, lavati bene le mani**

### Se NON sei positivo al tampone:

- **La raccolta differenziata continua regolarmente;**
- **Le mascherine e i guanti monouso sono rifiuti indifferenziati da conferire insieme al secco residuo**

Fonte: [www.iss.it](http://www.iss.it)



## FOCUS "NUOVI RIFIUTI"

**I guanti e le mascherine monouso** sono oggetti fondamentali per la tutela della nostra salute. Sono dispositivi realizzati principalmente con materiali non riciclabili: dopo l'uso diventano **rifiuti indifferenziati e vanno conferiti nel contenitore del secco residuo.**

*Purtroppo si trovano guanti e mascherine abbandonati nei parchi, nelle strade e addirittura nel mare: l'abbandono dei rifiuti sul territorio è un pericoloso gesto di inciviltà!*

*Quando è possibile, scegliamo materiali lavabili e riutilizzabili per limitare l'impatto ambientale.*

**Rispettate e condividete queste buone pratiche!**



[www.atarifiuti.an.it](http://www.atarifiuti.an.it)